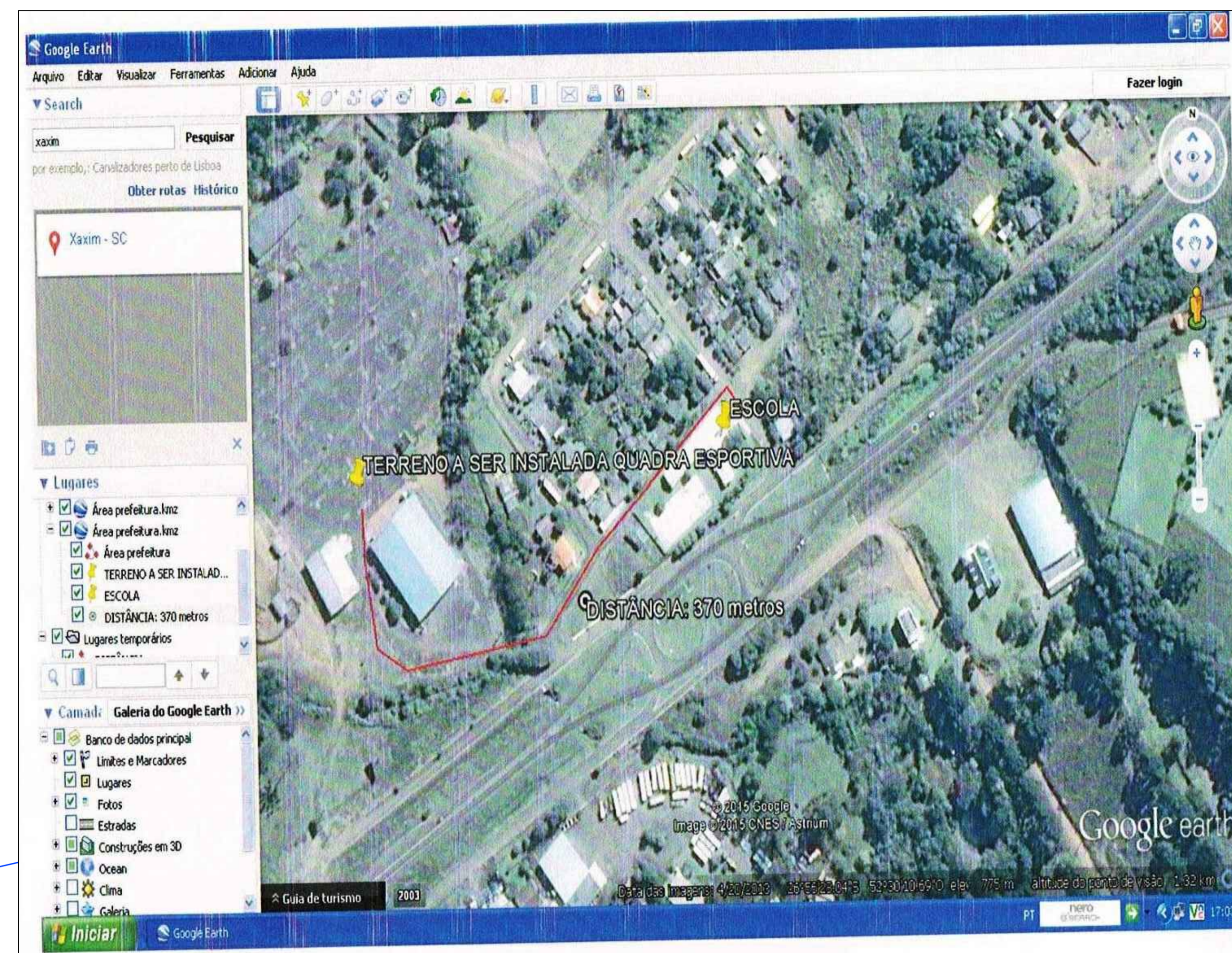
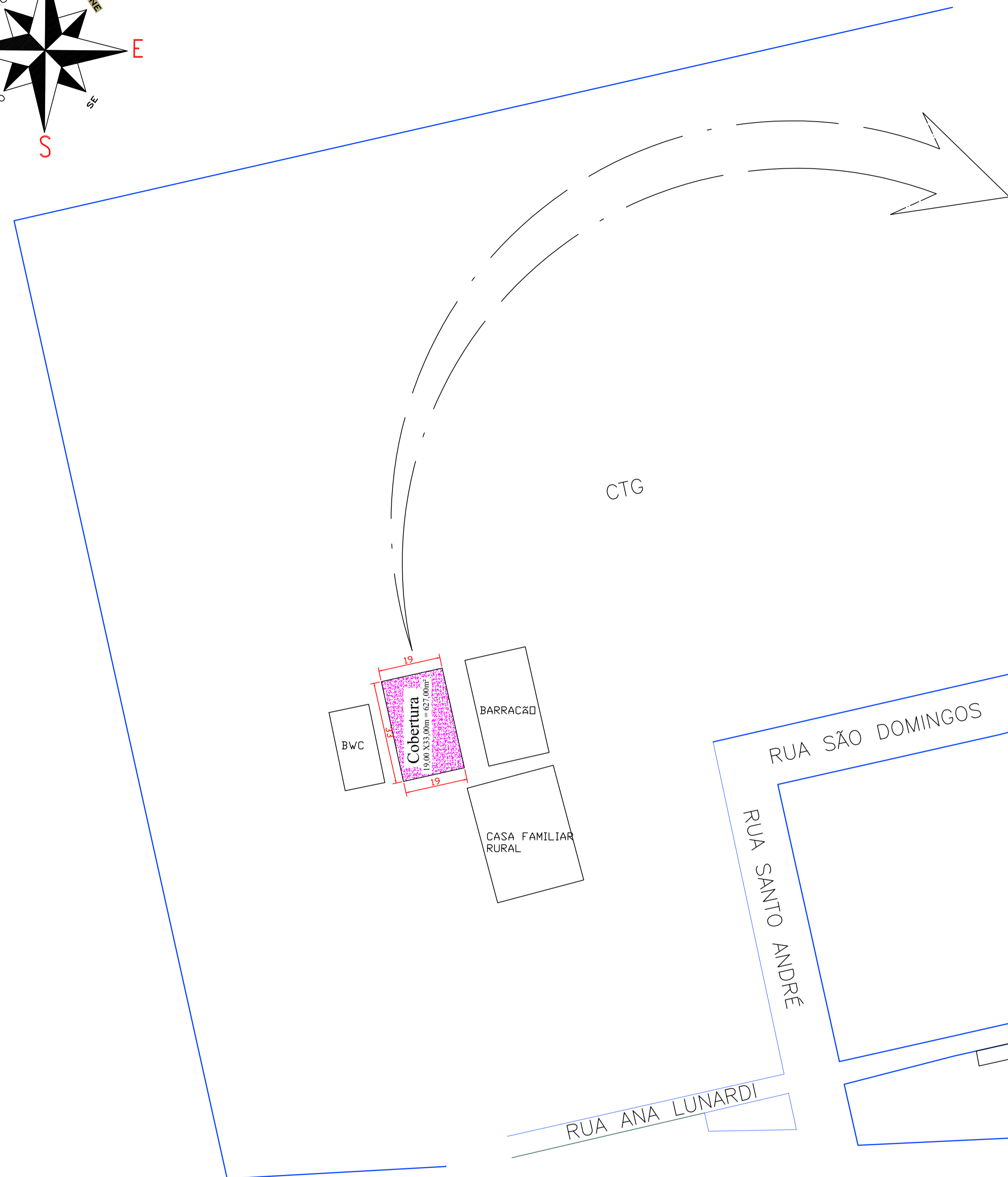
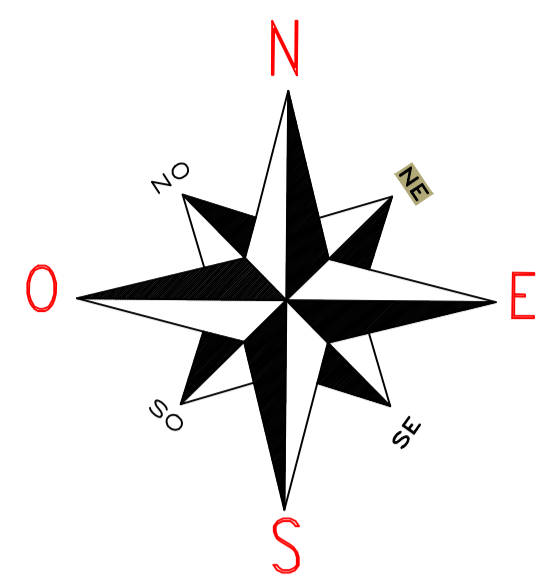


# DISTRITO DIADEMA



← VAI PARA O CENTRO DE XAXIM

EIXO DA BR 282

BR 282

VAI PARA O MUNICÍPIO DE XANXERE →

PLANTA DE SITUAÇÃO  
ESC: 1/1000

 PREFEITURA MUNICIPAL DE XAXIM			
OBRA		PLANTA DE SITUAÇÃO	
COBERTURA DE QUADRA PEQUENA			
LOCAL	USO	EDIFICAÇÃO	
XAXIM - SC	INSTITUCIONAL	METÁLICA	
SOLICITANTE			PRANCHA
PROJETO/DESENHO DA SITUAÇÃO			ARQ.
SIMONE MICHELDN CREA SC 129863-7			01/01
DESENHO	DATA		
ESCALA: 1/150	MARÇO/2015		
ÁREA TOTAL:			