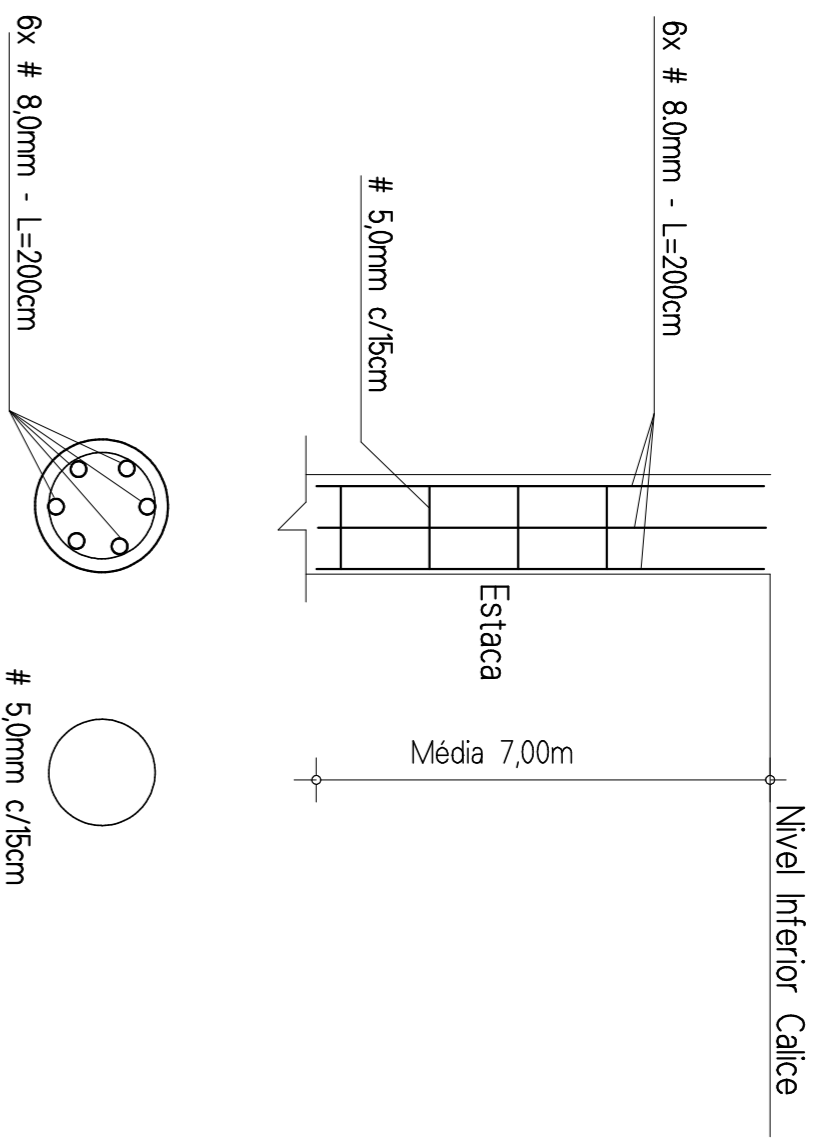
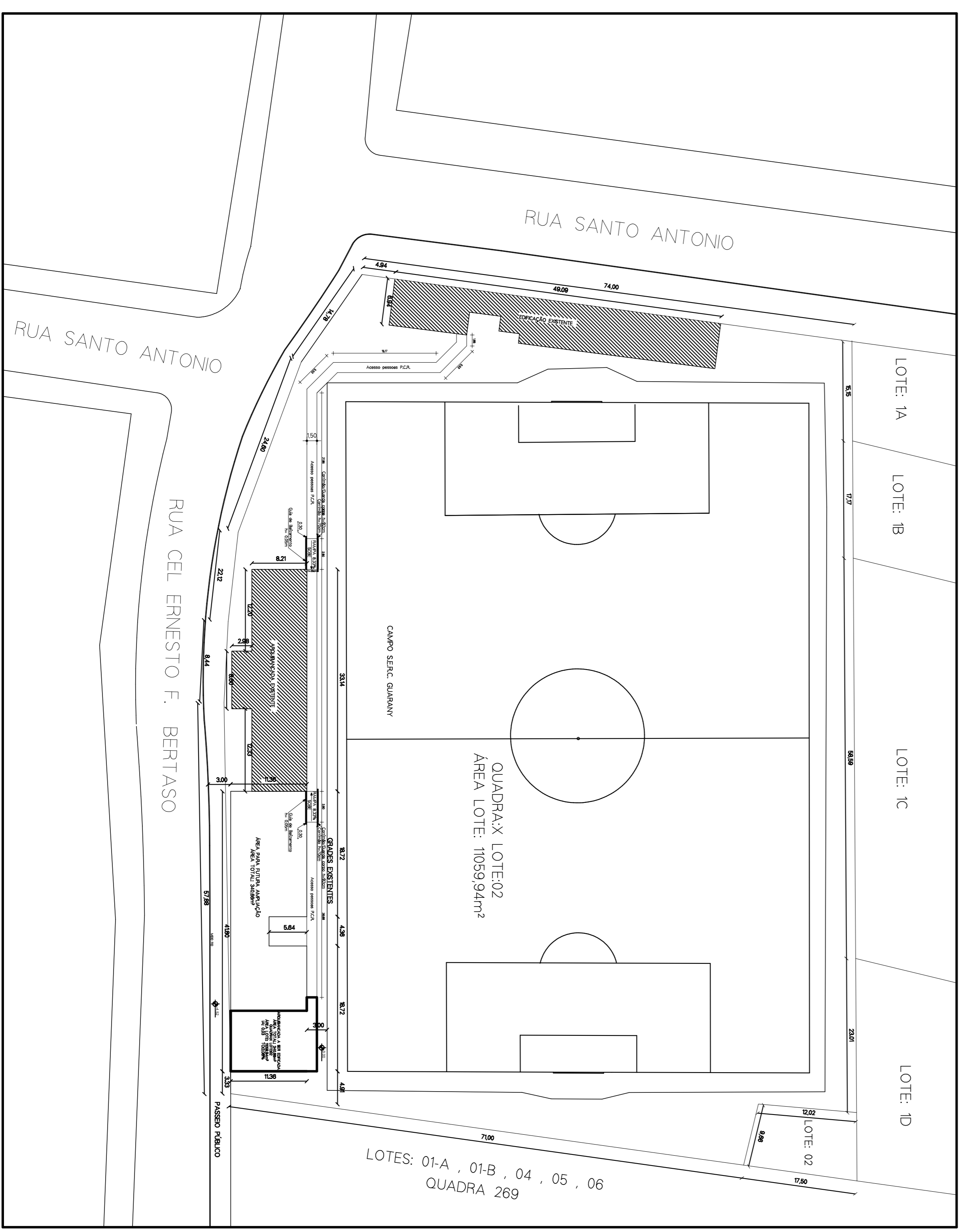


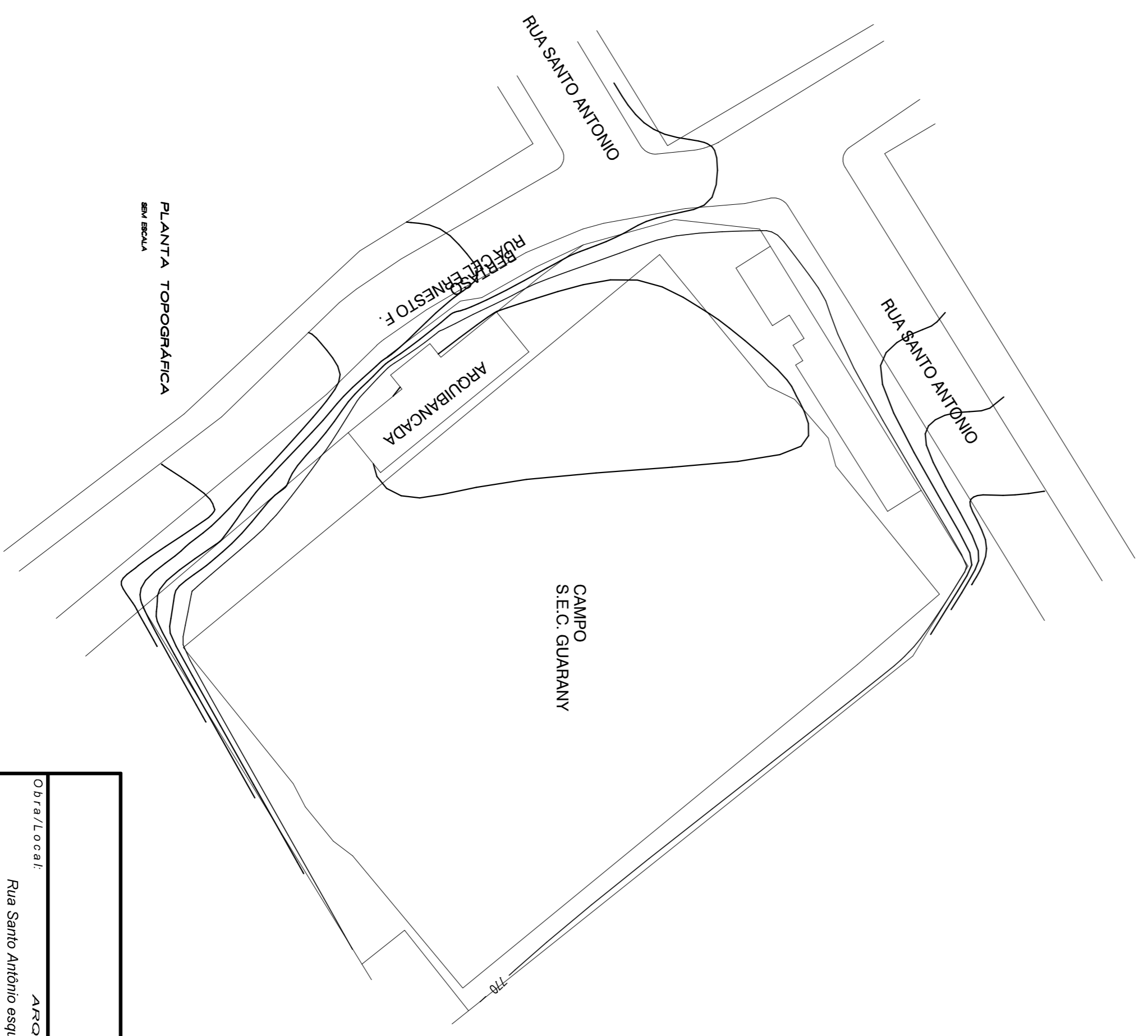
PLANTA DE LOCAÇÃO DAS ESTACAS



DETALHAMENTO ESTACAS



PLANTA DE SITUAÇÃO / LOCAÇÃO



PLANTA TOPOGRAFICA

Obra/Local:		ARQUIBANCADA PRÉ-FABRICADA	
Proprietário:		Rua Santo Antonio esquina com Coronel Ernesto F. Bertaso - Xaxim - SC	
Projeto Arquitetônico:		MUNICÍPIO DE XAXIM	
Projeto Estrutural:		Eng ^o Cleyton R. da Rosa	
Execução:		Eng ^o Eduardo Simonato	
Data:		Abril 2015	
Assunto:		Situacao e Localização Locação das Estacas Planta Topográfica	
Desenvolvimento		Eng ^o Cleyton R. da Rosa	
Estabelecimento		Obratório F. Gilli	
Indicada		ARQ. 03/03	