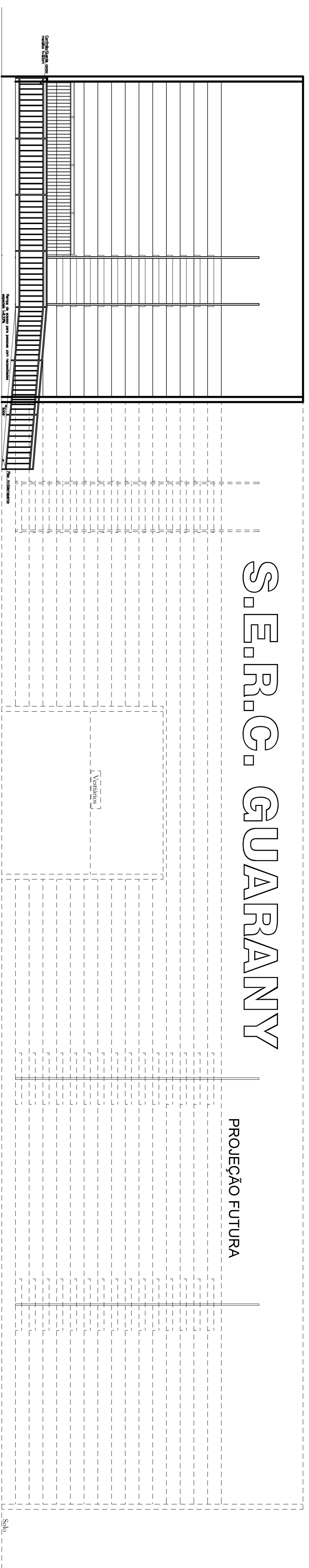
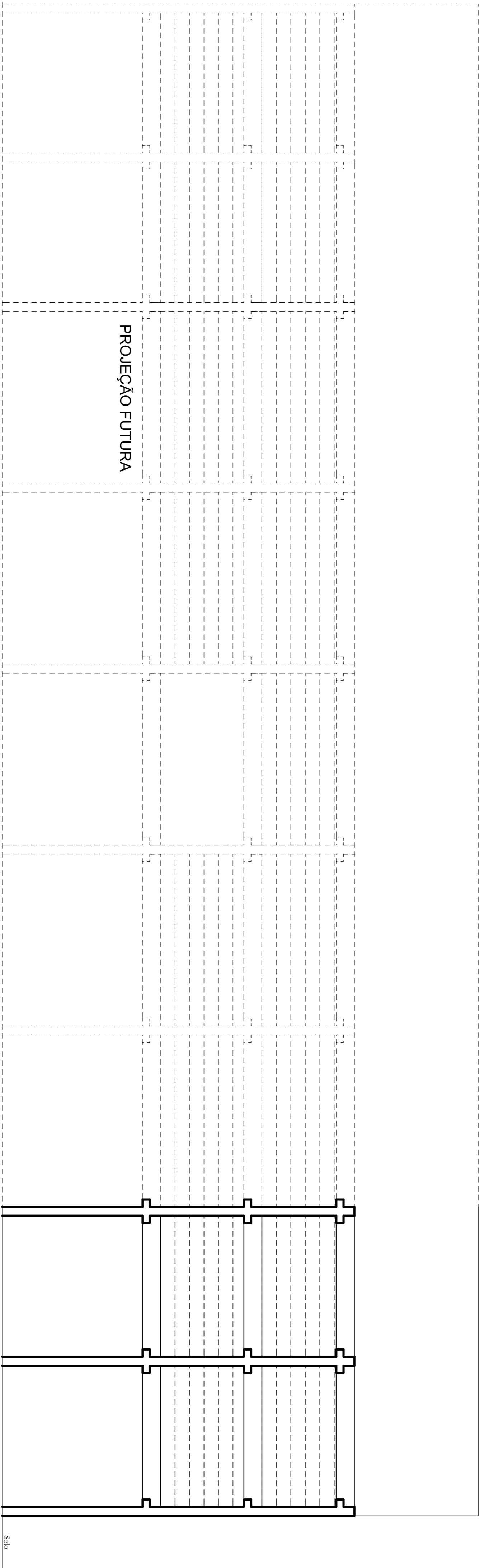


S.E.R.C. GUARANY

PROJEÇÃO FUTURA

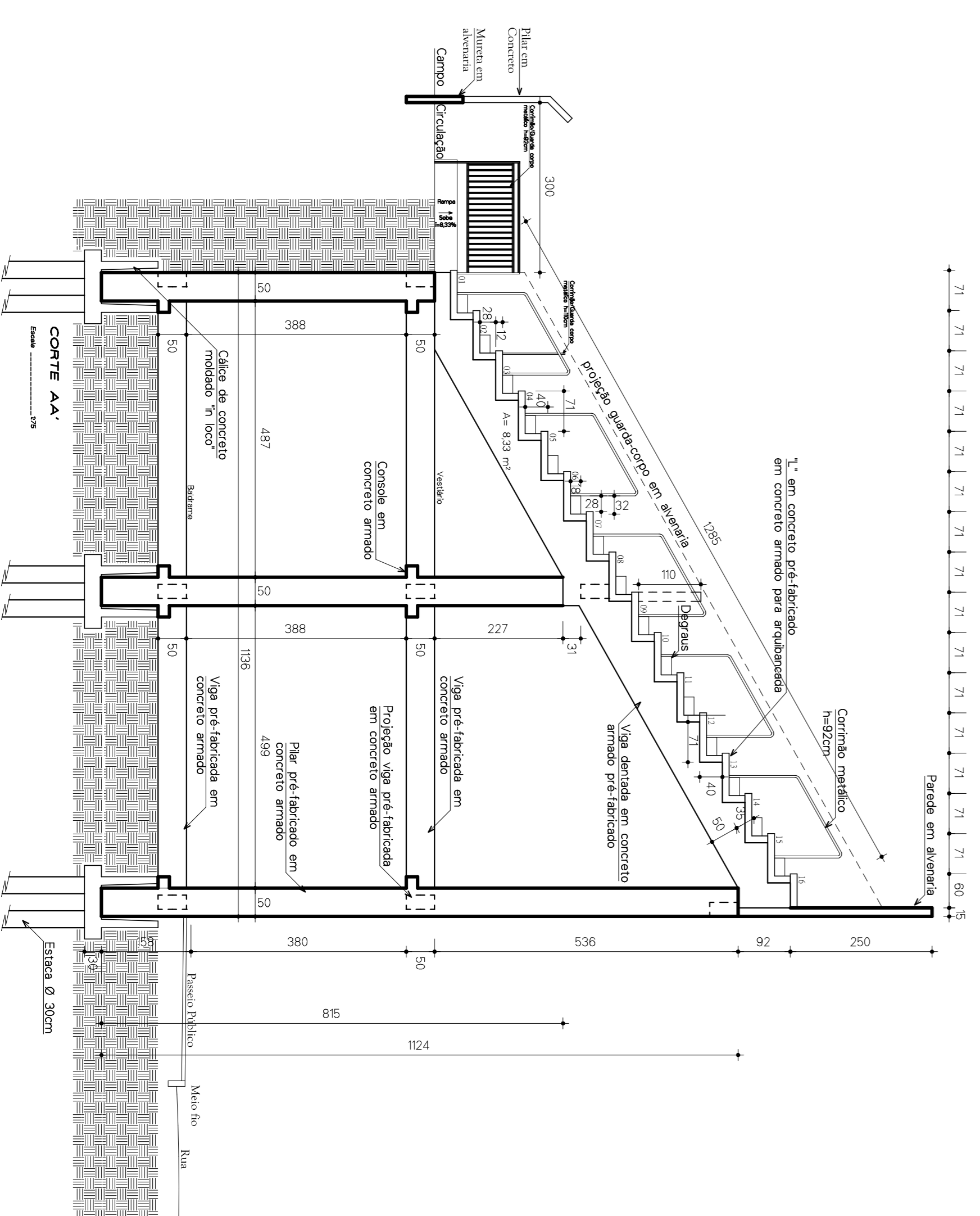


FACHADA LESTE

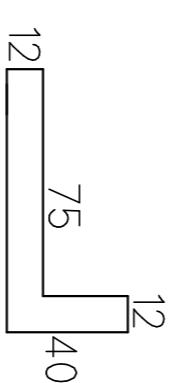


PROJEÇÃO FUTURA

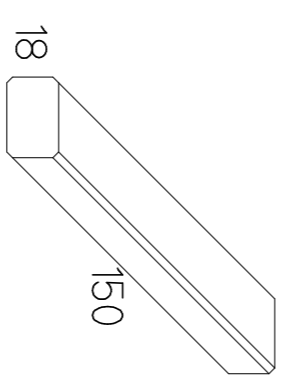
FACHADA OESTE



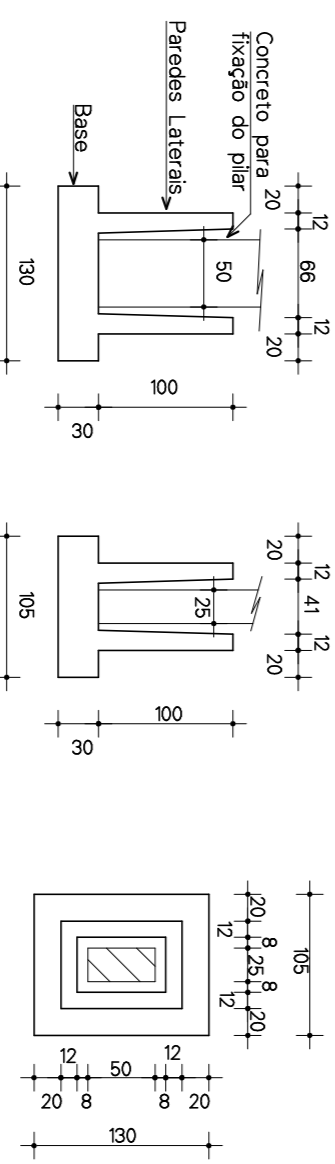
DETALHE 'L' EM CONCRETO ARMADO



DEGRAU EM CONCRETO ARMADO PRÉ-FABRICADO



DETALHE CORNE EM CONCRETO ARMADO



| | | | |
|------------------------|---|----------------------------|-----------------------|
| Obr./Local: | ARQUIBANCADA PRÉ-FABRICADA Rua Santo Antônio esquina com Coronel Erasmo F. Betrao - Xaxim - SC | Assunto: | Fachadas Corte AA' |
| Projetista: | MUNICÍPIO DE XAXIM | Desenvolvimento em CAD: | Cleyton R. da Rosa |
| Projeto Arquitetônico: | Eng° Cleyton R. da Rosa CRB/SC 25211/9 | Escala: | Indicada |
| Projeto Estrutural: | Eng° Eduardo Simonato CRB/SC 088.281/2 | Execução: | Indicada |
| Exemplar: | CRB/SC | ARQ. | 02/103 |
| Data: | Abril 2015 | Indicada | |